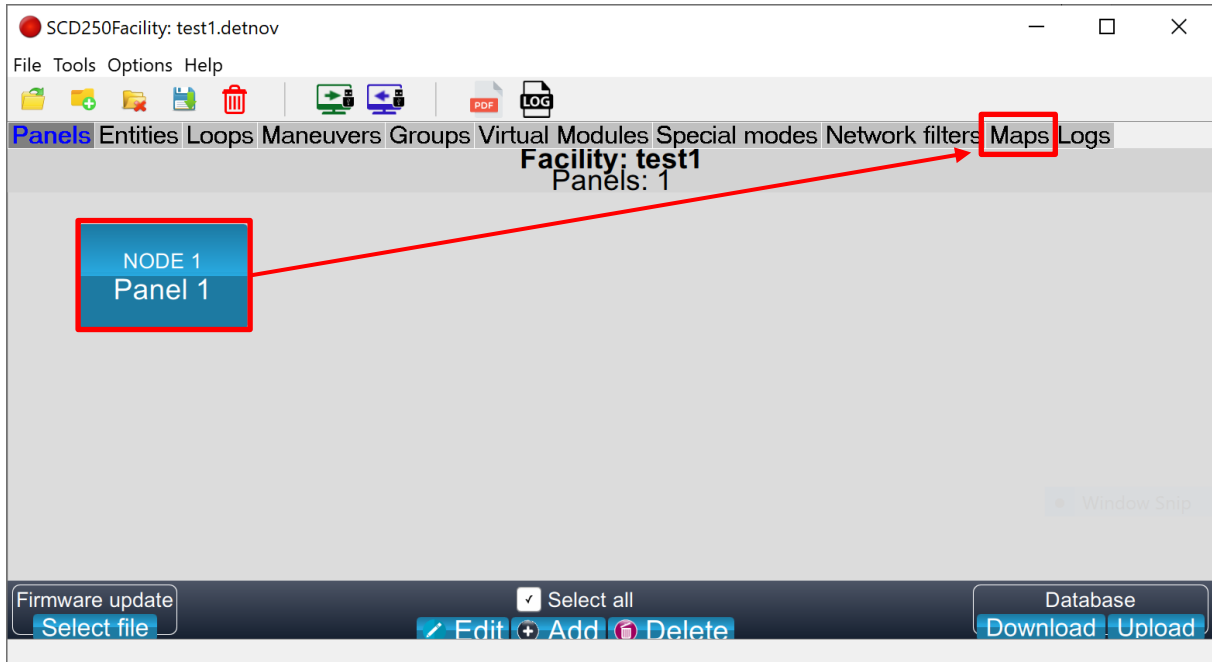



Detnov 250 reeks Maps configureren

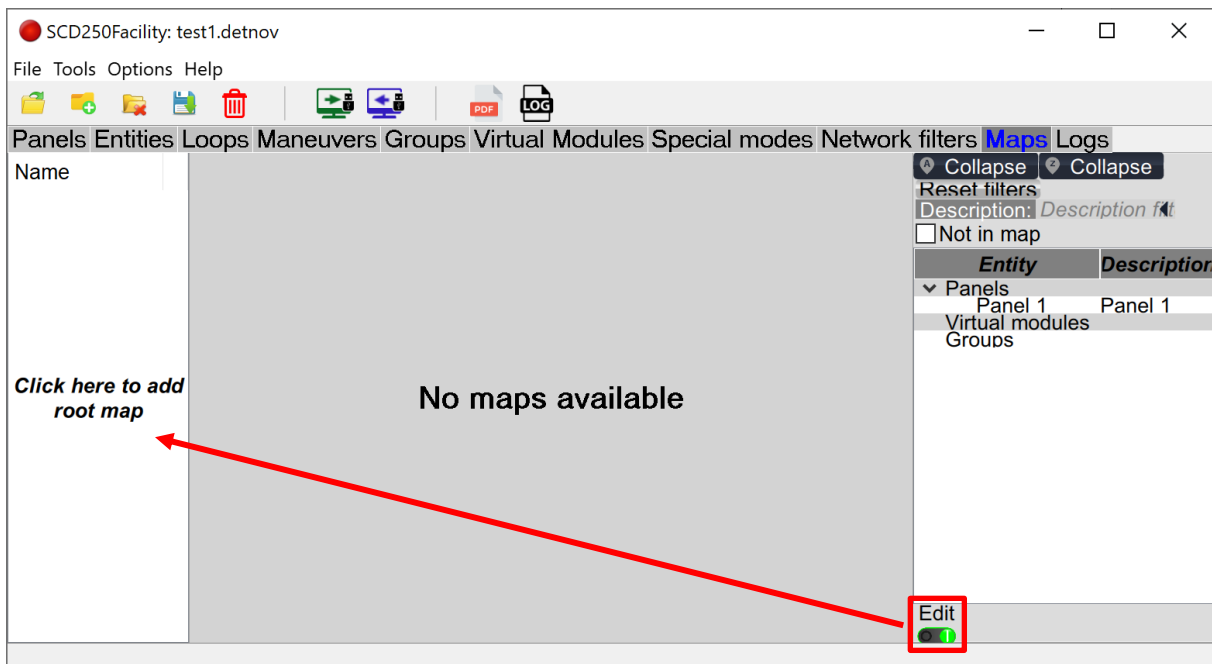
Klik op het paneel en ga naar het tabblad "Maps".



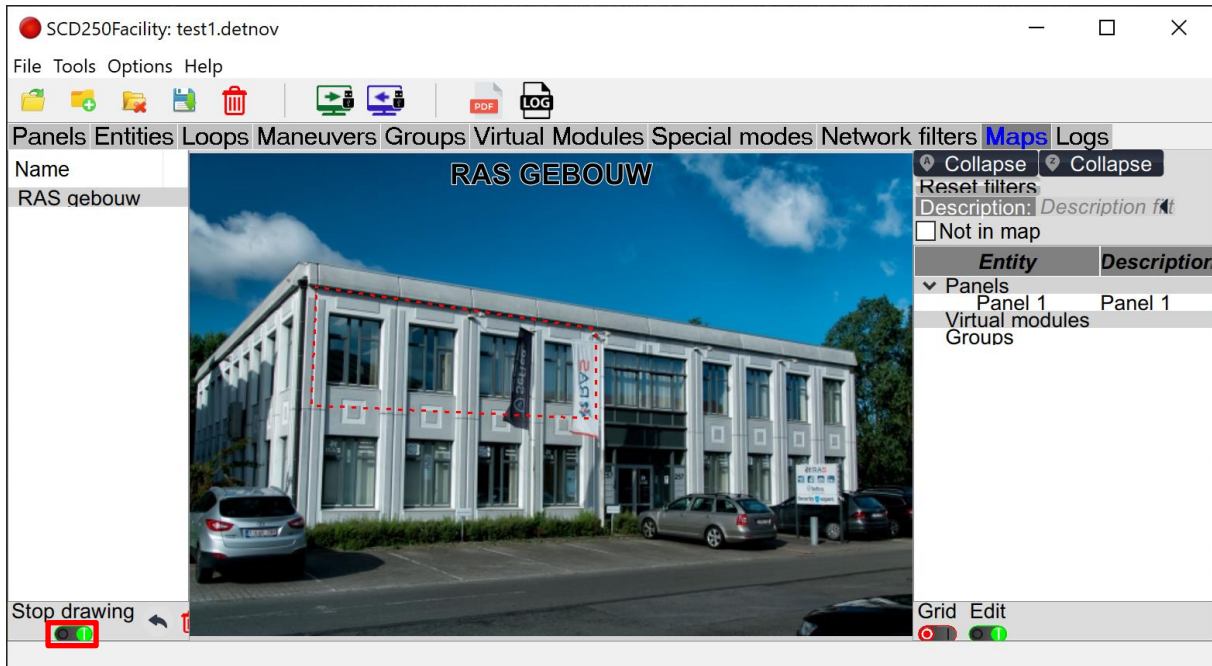
Vink  aan en klik op de linker kolom.

Er zal gevraagd worden om een foto te openen.

- Dit moet een overzicht foto zijn (bv het bovenaanzicht)

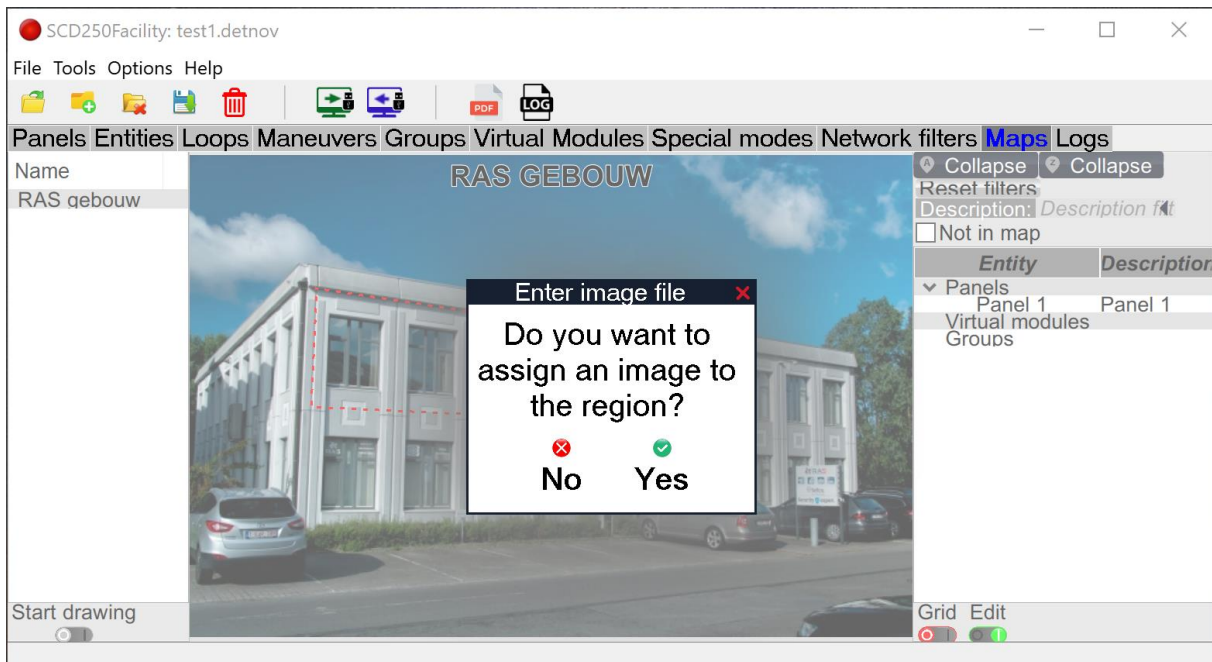


Vink **Start drawing** aan en **klik** op punten in het scherm om zo de lijnen te tekenen.

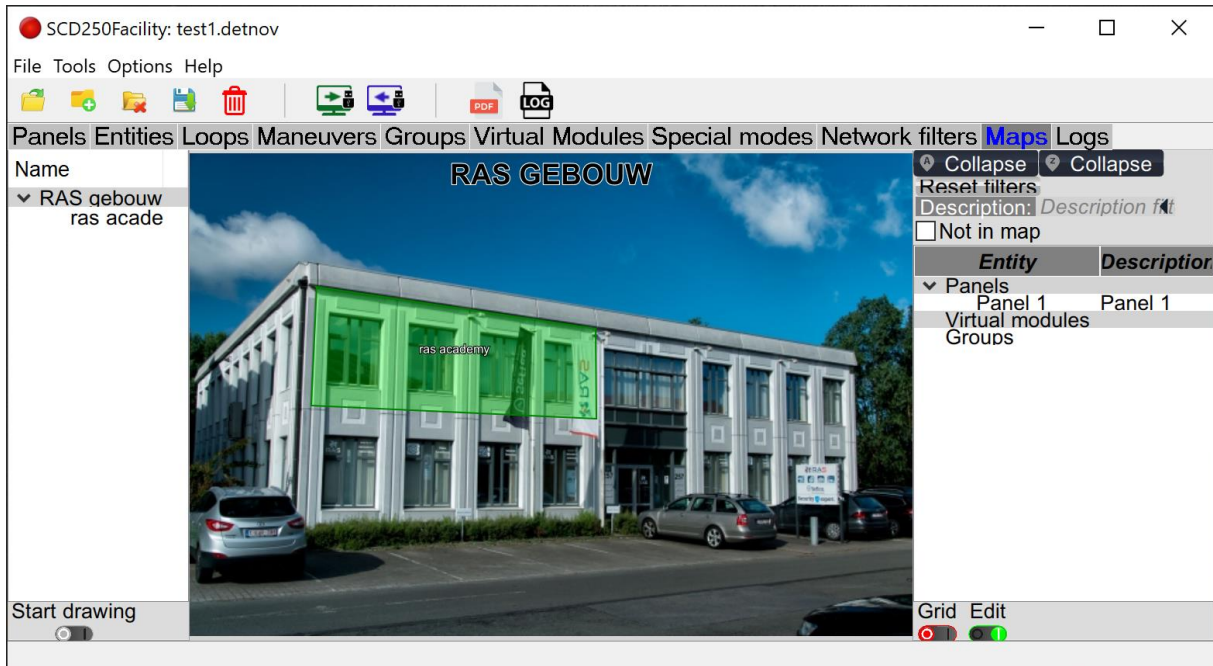


Wanneer je op **Stop drawing** drukt zal er gevraagd worden of je een foto aan deze getekende regio wil toevoegen.

- Klik ja als je een foto wil toevoegen aan deze regio
- Klik nee als je dit niet / later wil doen.
 - Je kan dit later doen door met de rechtermuisknop op de regio te duwen en "Assign image" te kiezen.



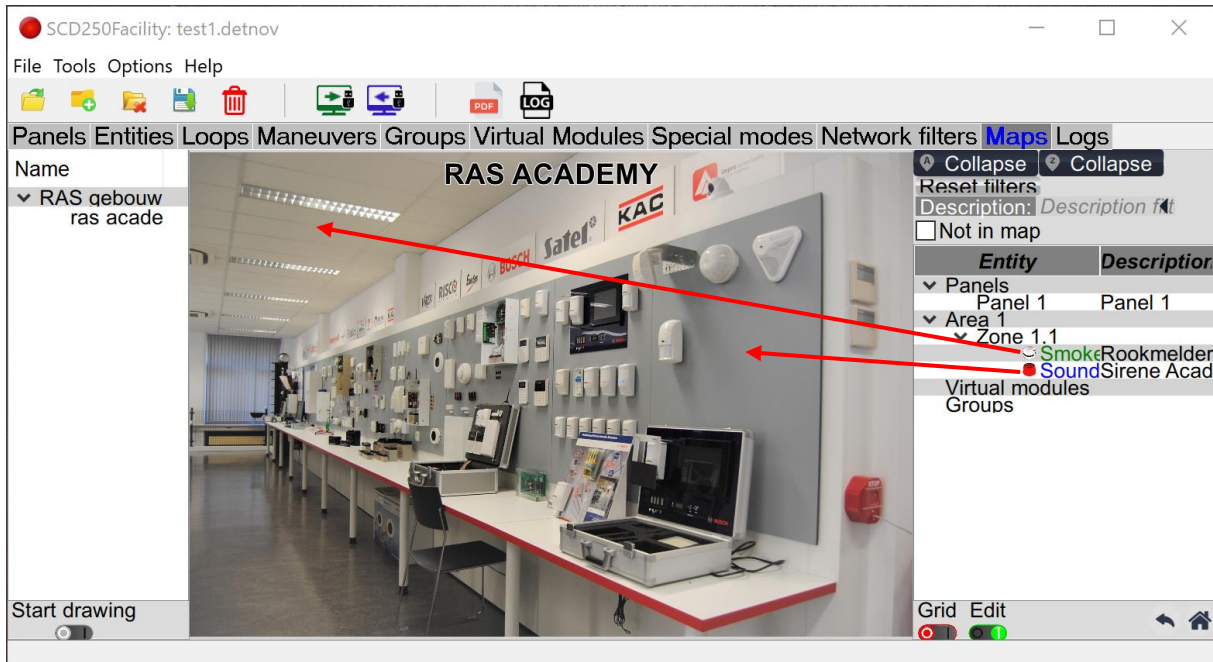
Wanneer je nu klikt op het groene vlak zal je naar de gedetailleerdere foto gaan.



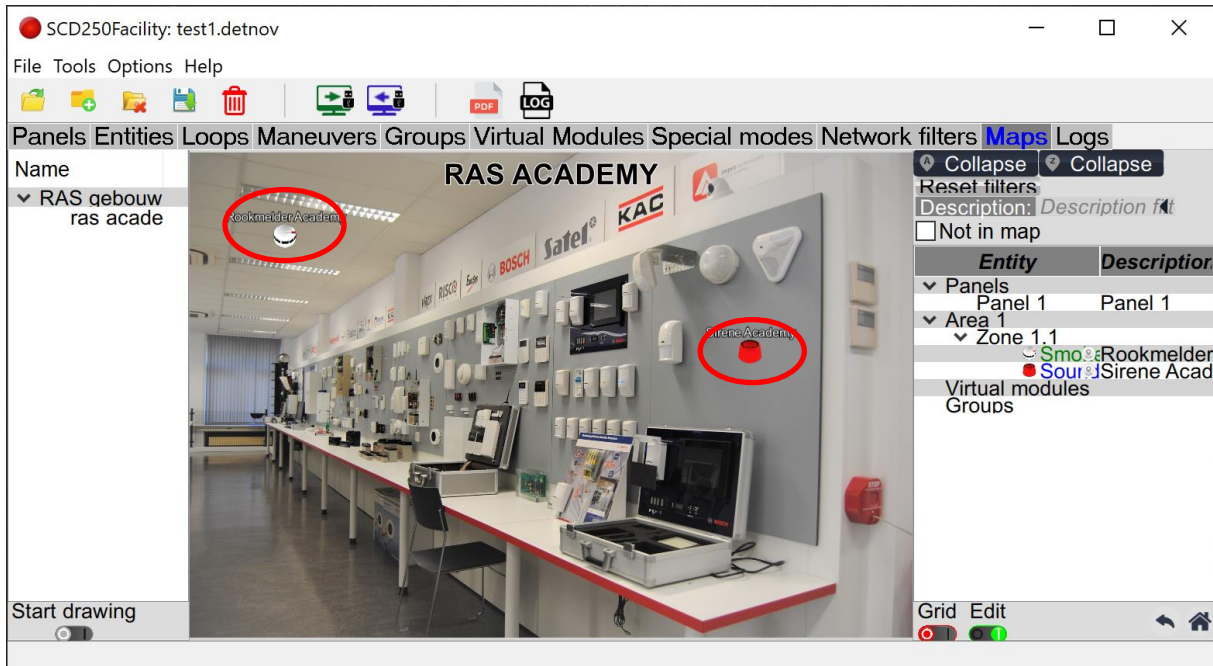
Je kan nu de componenten op het plan/ foto slepen.

Dit doe je door een component vast te pakken en te slepen naar waar je dit wilt op het plan.

Een component terug verwijderen kan je doen door met de rechtermuisknop op het component te duwen en op Delete te drukken.



De componenten staan nu op het plan.



Vink **Edit** terug uit en verstuur de programmatie naar de centrale.

1.1 Opmerkingen

- Je kan nog meer gedetailleerdere fotos / plannen invoegen door ook terug start drawing aan te vinken en opnieuw kaders te tekenen, ...